



Retour au Bureau

Gérer la « nouvelle normalité »

Sommaire

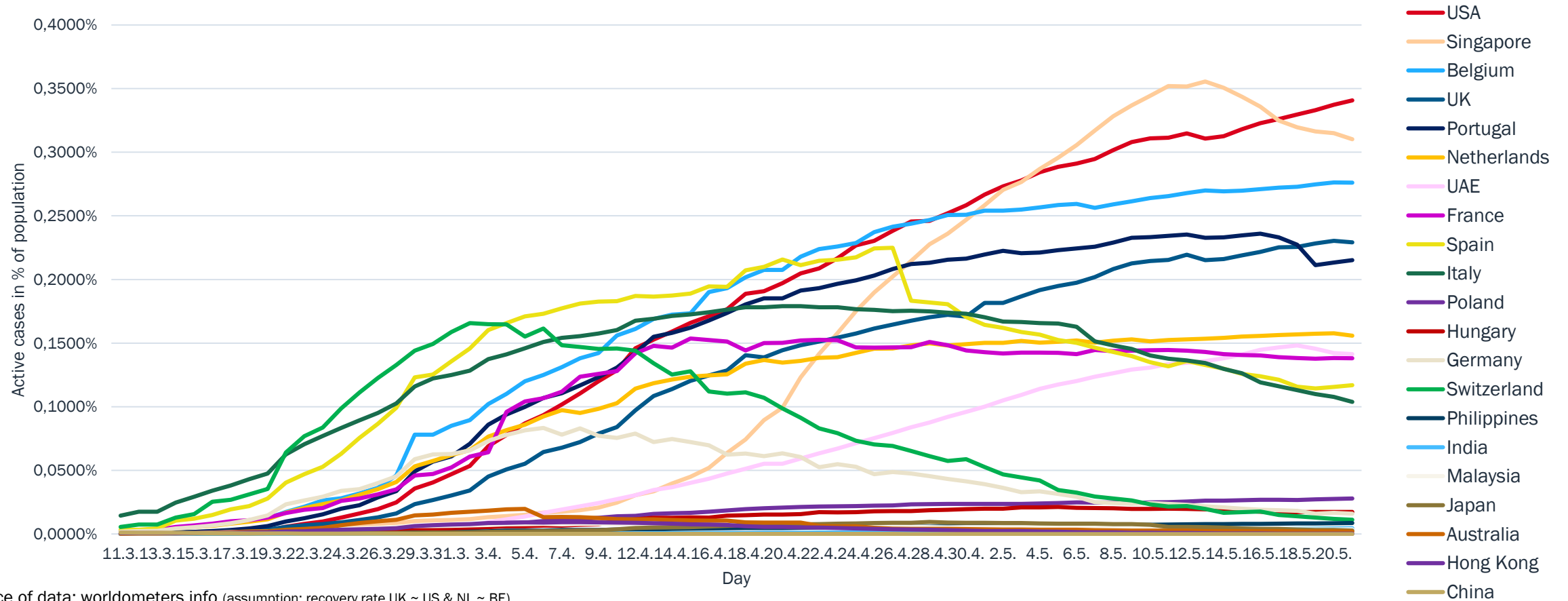
1. Statut de nos activités
2. Retour au Bureau – Notre point de vue
3. Ressources

Statut de nos activités



La plupart des pays affichent un ralentissement ou un déclin des cas actifs de Covid-19 - nous reprenons nos activités partout

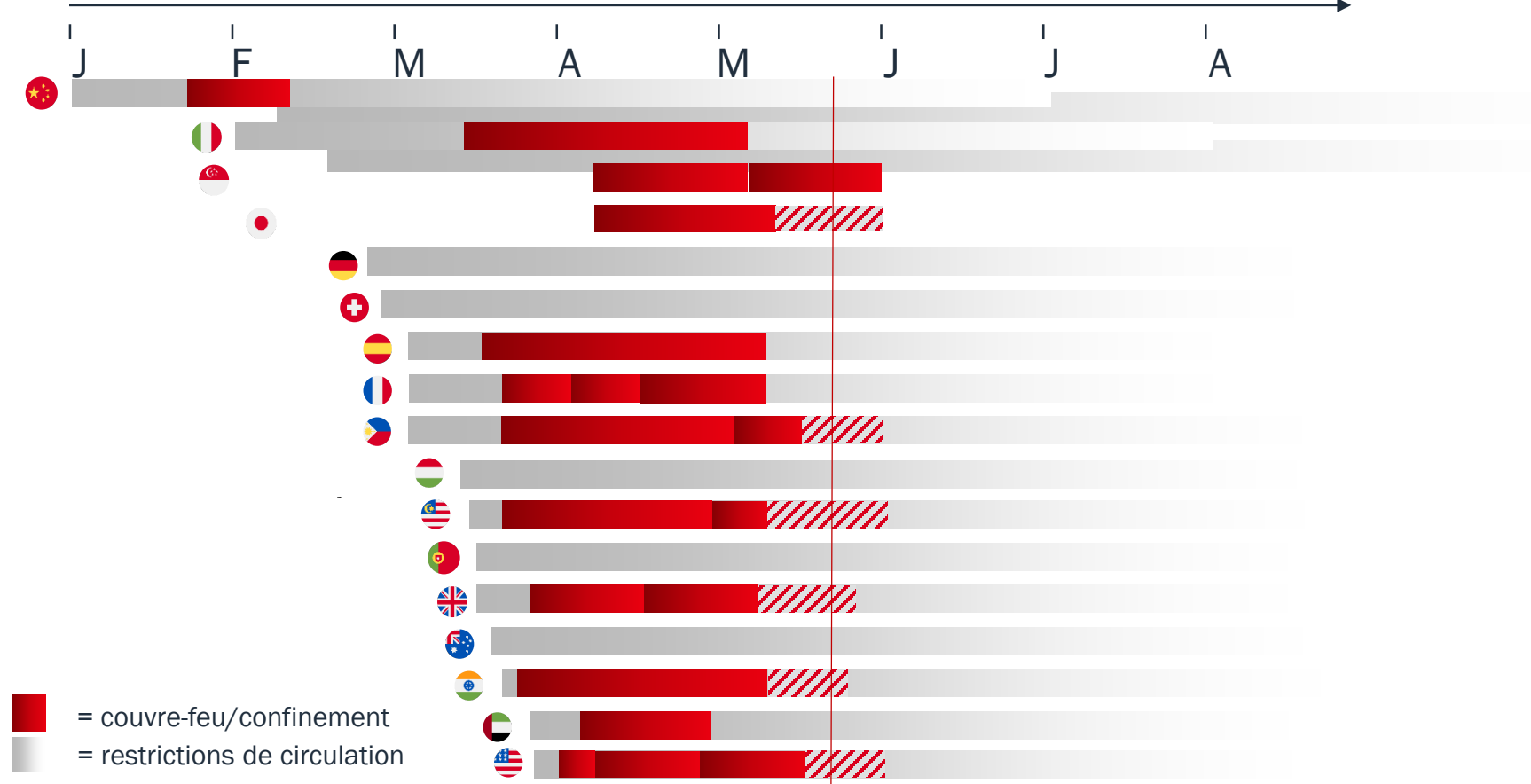
Covid-19 - Développement dans les principaux pays Haworth depuis le 11 mars



Source of data: worldometers.info (assumption: recovery rate UK ~ US & NL ~ BE)

Indépendamment de la prolongation du confinement, la plupart des pays assouplissent les règles et permettent aux entreprises de reprendre le travail

Calendrier des restrictions de circulation et des fermetures/confinement



Prolongations:

- Inde (partiel)
- Philippines (partiel)
- Malaisie (partiel)
- UK (partiel)
- Japon (partiel)

Assouplissement des restrictions :

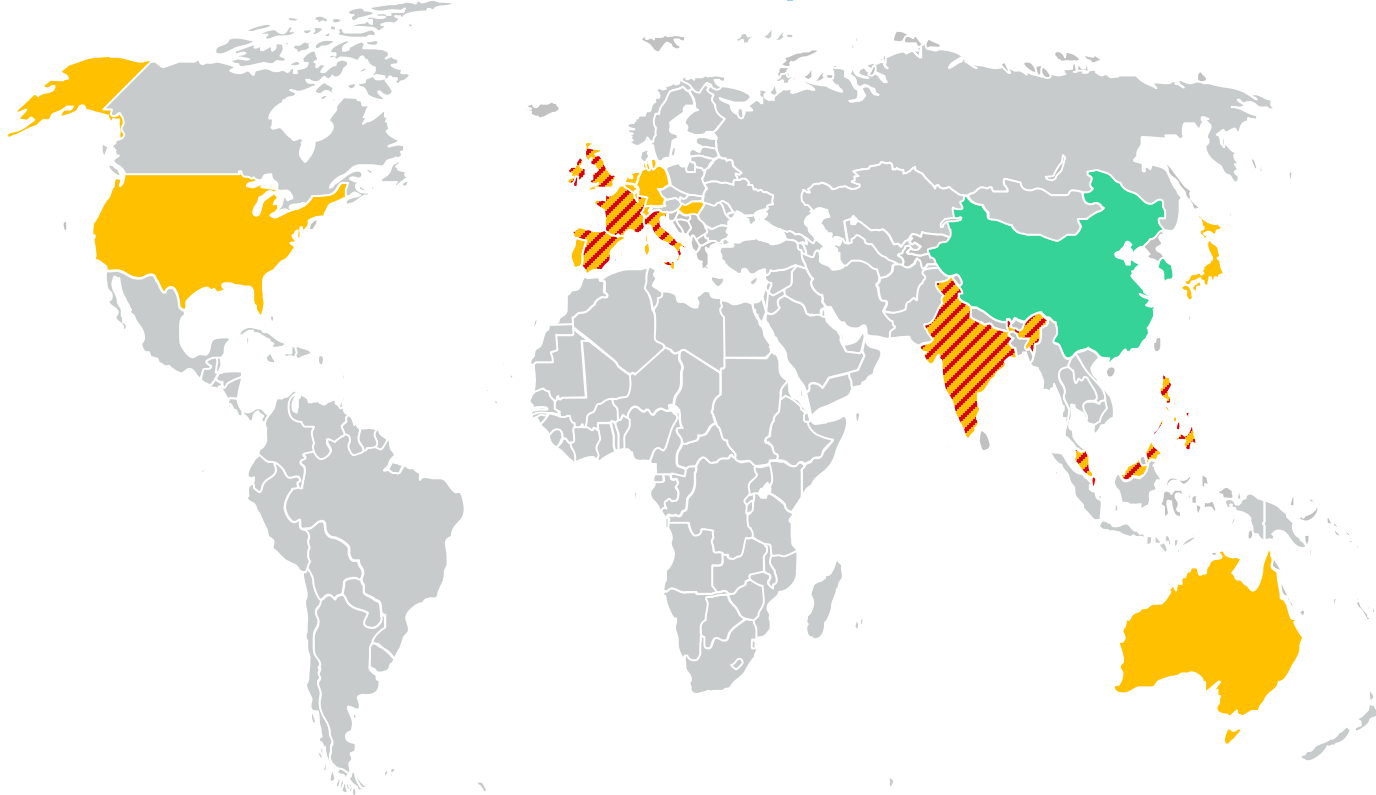
- Allemagne
- Suisse
- Espagne
- Dubai
- Italie
- France

Normal:

- Chine (port du masque)

Plus aucun pays n'est totalement confiné, mais beaucoup de situations ponctuelles et de fermetures régionales - la circulation reste limitée

Les marchés de Haworth touchés par les mesures Covid-19 au 18 mai



Aucune restriction :

- Ouverture des showrooms
- Production et livraisons possibles
- Ouverture de l'usine de Pudong

Certaines restrictions :

- Showrooms sur rendez-vous.
- Production et livraison possibles dans la plupart des cas
- Portugal, Allemagne, Suisse: ouverts
- L'Inde et la France ont commencé avec une production limitée

Confirmation :

- Showrooms fermés
- Production & livraisons impossibles

Plan de crise et opérations

Équipe de commandement des incidents (ICT)

- Notre plan spécifique COVID-19 fait l'objet d'un suivi et les réponses sont élaborées en temps réel
- L'ICT fournit à Haworth des services de planification, d'orientation et d'assistance pour les expositions potentielles, les directives gouvernementales "Stay at Home", les communications, les mesures de sécurité/santé et les impacts sur les équipes
- Les dirigeants de Haworth ont partagé leurs meilleures pratiques entre leurs trois régions mondiales d'activité



Notre priorité reste la sécurité de nos employés

- Une distance physique de 2 mètres est maintenue dans tous les locaux
- Les employés sont tenus de porter des masques
- Travail à domicile maintenu pour réduire la densité sur les sites
- Nettoyage renforcé tout au long de la journée
- Nettoyage quotidien et désinfectants dans les zones à forte circulation
- Stations de lavage supplémentaires dans l'ensemble des unités de production

HAWORTH

Haworth respecte la distanciation sociale dans ses bureaux

En raison du COVID-19, ce poste de travail doit rester libre
Merci de respecter une distance de 2 mètres entre vous pour réduire le risque de transmission.

Merci de scanner le QR code et de compléter le formulaire Haworth COVID-19

HAWORTH

Ce bureau a été nettoyé.

HAWORTH

Ce bureau n'a pas été nettoyé.

<p>Démarrer la journée</p> <p>Prise de température et surveillance de la température corporelle. Prise de température corporelle. Prise de température corporelle. Prise de température corporelle.</p>	<p>Arriver au travail</p> <p>Se couvrir le nez et la bouche. Se couvrir le nez et la bouche. Se couvrir le nez et la bouche. Se couvrir le nez et la bouche.</p>	<p>Au travail</p> <p>Respecter la distance physique. Respecter la distance physique. Respecter la distance physique. Respecter la distance physique.</p>
<p>Pendant le déjeuner</p> <p>Prise de température et surveillance de la température corporelle. Prise de température corporelle. Prise de température corporelle. Prise de température corporelle.</p>	<p>Quitter le bureau</p> <p>Se couvrir le nez et la bouche. Se couvrir le nez et la bouche. Se couvrir le nez et la bouche. Se couvrir le nez et la bouche.</p>	<p>À la maison</p> <p>Respecter la distance physique. Respecter la distance physique. Respecter la distance physique. Respecter la distance physique.</p>



Le personnel de production

Dans la plupart des usines, nous continuons à travailler en fonction des contraintes locales

- Mesures de santé et de sécurité accrues
- Fonctionnement au maximum de nos capacités lorsque cela est possible et nécessaire
- Replanification de toutes les commandes des sites clients fermés en fonction des demandes

Chaîne d'approvisionnement très peu touchée

- Nous nous approvisionnons principalement auprès de partenaires locaux.



Production de masques

Pour les hôpitaux et les employés dans de nombreux pays



Équipes hors production

- Toutes les fonctions hors production travaillent à distance
- Réunions d'équipe virtuelles et utilisation accrue des outils MS Teams, WebEx et Bluescape
- Échanges avec nos clients grâce à Haworth Connect, aux formations et ateliers virtuels
- Pendant la fermeture des showrooms, des rendez-vous sur place sont possibles sur certains marchés par l'intermédiaire des équipes commerciales et conformément aux mesures de sécurité et aux directives gouvernementales
- Présentations et visites virtuelles
- Mesures de sécurité supplémentaires mises en œuvre



Retour au bureau – Point de Vue International

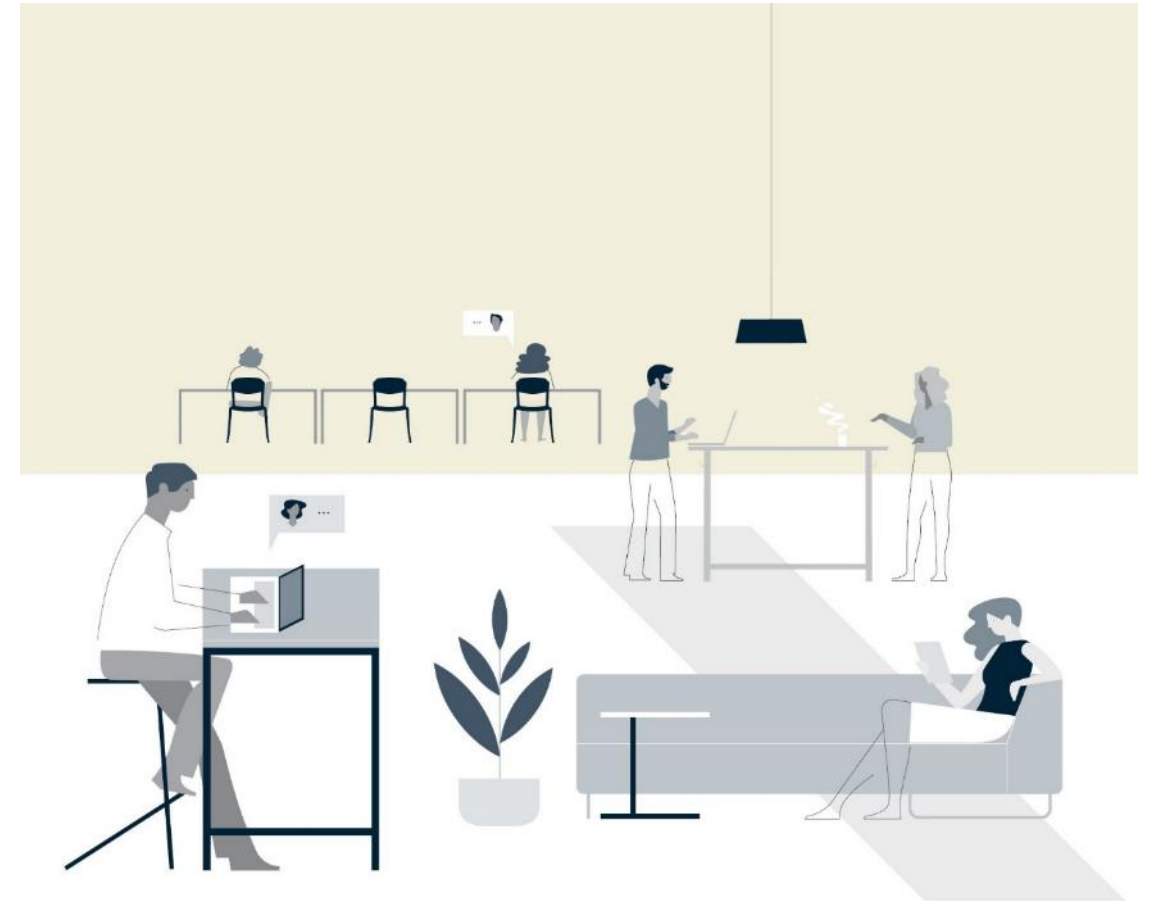


Le Covid-19 a eu un impact sur la vie quotidienne de chacun

Le COVID-19 a fermé nos bureaux et a transformé nos maisons en lieu de travail. Cela a eu un impact sur tous les aspects de notre vie quotidienne. Nos familles ou nos colocataires sont devenus nos collègues de travail. Les samedis ressemblent aux mercredis.

Les frontières ont disparu, nos collègues nous appellent 24 heures sur 24. Nous travaillons sur la table de la salle à manger, sur le lit, dans le canapé, sur la table basse ou, si on a cette chance, dans un bureau à domicile. Les normes d'éloignement physique et les préoccupations en matière de santé et de sécurité sont à un niveau élevé. À l'avenir, il sera essentiel pour notre bien-être et pour le bon fonctionnement de la société de trouver un équilibre entre l'interaction et la collaboration virtuelle.

Comme la plupart d'entre vous, nous avons tous quitté notre lieu de travail en mars, sans savoir quand nous pourrions y retourner. Chaque organisation cherche à comprendre les changements à court et à long terme sur le lieu de travail, qu'il s'agisse des besoins en aménagement, de la rotation des équipes ou du retour séquentiel de la main-d'œuvre.



Ce n'est pas le premier virus, mais le Covid-19 semble être plus répandu et plus contagieux

L'impact des précédentes pandémies sur le lieu de travail

Réactions fréquentes lors de précédentes épidémies

- Encourager le lavage fréquent des mains grâce à l'installation de postes de nettoyage en plusieurs endroits
- Maintenir un niveau élevé d'hygiène sur le lieu de travail - procéder régulièrement à un nettoyage minutieux
- Le personnel d'accueil et des services en première ligne portait toujours des masques chirurgicaux et parfois des gants
- La règle du bureau partagé était de nettoyer en partant, nettoyer en arrivant
- Une responsabilité envers autrui en évitant de travailler en cas de symptômes grippaux

Un gestionnaire immobilier à propos de l'épidémie de SRAS à Singapour :

Il y avait de l'inquiétude et de l'incertitude. Les gens ont évité de toucher les poignées de porte, les rampes des escalators et autres surfaces publiques. Les voyageurs évitaient Singapour, mais pour ceux qui y vivaient, la vie continuait. La perception extérieure était différente de la réalité sur le terrain.

Wuhan coronavirus compared to other major viruses

VIRUS	YEAR IDENTIFIED	CASES	DEATHS	FATALITY RATE	NUMBER OF COUNTRIES
Marberg	1967	466	373	80%	11
Ebola*	1976	33,577	13,562	40.40%	9
Hendra	1994	7	4	57%	1
H5N1 Bird Flu	1997	861	455	52.80%	18
Nipah	1998	513	398	77.60%	2
SARS	2002	8,096	774	9.60%	29
H1N1**	2009	>762,630,000	284,500	0.02%	214#
MERS***	2012	2,494	858	34.40%	28
H7N9 Bird Flu	2013	1,568	616	39.30%	3
2019-nCoV*	2020	2,994,761	206,992	6.9%	192

*As of April 27, 2020

**Between 2009 and 2010

***As of November 2019

#Countries and overseas territories or communities

Sources: CDC; UN; WHO; New England Journal of Medicine; Malaysian Journal of Pathology; CGTN; Johns Hopkins University; The Lancet; Reuters, CIDRAP

En planifiant le retour au bureau, de nombreuses questions doivent être prises en compte

- Que se passe-t-il au bureau ?
- Les employés doivent-ils porter des masques ?
- En quoi votre accueil sera-t-il différent (protocoles et espace) ?
- Allez-vous contrôler la température ?
- Quels sont vos protocoles de nettoyage ?
- Quels sont les outils dont vous disposez pour que les gens se sentent en sécurité ?
- Comment améliorez-vous le confort des employés sur leur lieu de travail ?
- Comment les circulations vont-elles changer ?
- Les employés apporteront-ils plus d'objets personnels au travail (déjeuner et fournitures) ?
- Comment vos équipements changeront-ils (cafétéria, zones de repos, extérieur) ?
- Comment allez-vous communiquer sur l'orientation, la sécurité et la propreté ?
- Comment allez-vous assurer l'éloignement physique ?

La sécurité est le moteur des décisions à court terme, le besoin humain d'interaction sociale reste pertinent à long terme

Les enjeux influencés par la crise du Covid-19

- Le lieu de travail est un environnement physique important dont l'employeur et l'employé tirent autant de bénéfices
- La création de valeur est au cœur de l'existence des organisations et l'essence de leur compétitivité
- La collaboration est la pièce maîtresse de la stratégie sur le lieu de travail
- De nombreuses recherches soutiennent l'hypothèse selon laquelle les relations humaines sur le lieu de travail sont bénéfiques aux employés.
- L'élément culturel d'un lieu de travail physique est l'appartenance qui retient et attire les talents
- Les organisations qui investissent dans l'espace, l'image de marque et la formation des équipes doivent établir une culture organisationnelle unique



Trois domaines essentiels pour vous aider à gérer le retour au travail dans un environnement COVID-19

Expertise Haworth



Le bien-être des employés

Soutenir la santé physique et psychologique des personnes pour renforcer leur confiance et améliorer leurs performances

Affordances

Éléments d'un espace qui encouragent certains comportements, permettant une performance humaine optimale - sur le plan cognitif, émotionnel et physique.



Culture Organisationnelle

Comprendre et préserver votre culture pour responsabiliser votre personnel et exploiter votre espace de manière nouvelle

Competing Values Framework

Un modèle de culture développé à partir des principaux indicateurs d'organisations performantes et qui définit quatre types de culture.



Transformer les espaces de travail

Répondre aux exigences en matière d'installations, de densité et d'exposition tout en atténuant les risques

Produits & Services Haworth

Une famille de produits et de services adaptables, développés à partir de nos connaissances sur les comportements humains, et la performance organisationnelle.

Lors de l'adaptation des aménagements à un environnement Covid-19, de nombreux aspects doivent être pris en compte

Implications en matière de conception



Travail déporté

Déterminer quels sont les rôles optimaux pour effectuer un travail à distance et comment cela affectera les aménagements



Propreté

Communiquer des recommandations pour le nettoyage et l'utilisation des espaces



Sécurité

Transmettre les nouveaux protocoles dans les halls d'entrée, les zones de réception, les points de contrôle de sécurité, etc.



Densité

Analyser la circulation dans l'espace pour maintenir une distance appropriée



Interaction/ Collaboration

Fournir des solutions physiques et virtuelles pour l'interaction et la collaboration en équipe



Contrôle de l'utilisateur

Offrir aux individus une variété d'espaces pour accomplir leur travail en toute sécurité



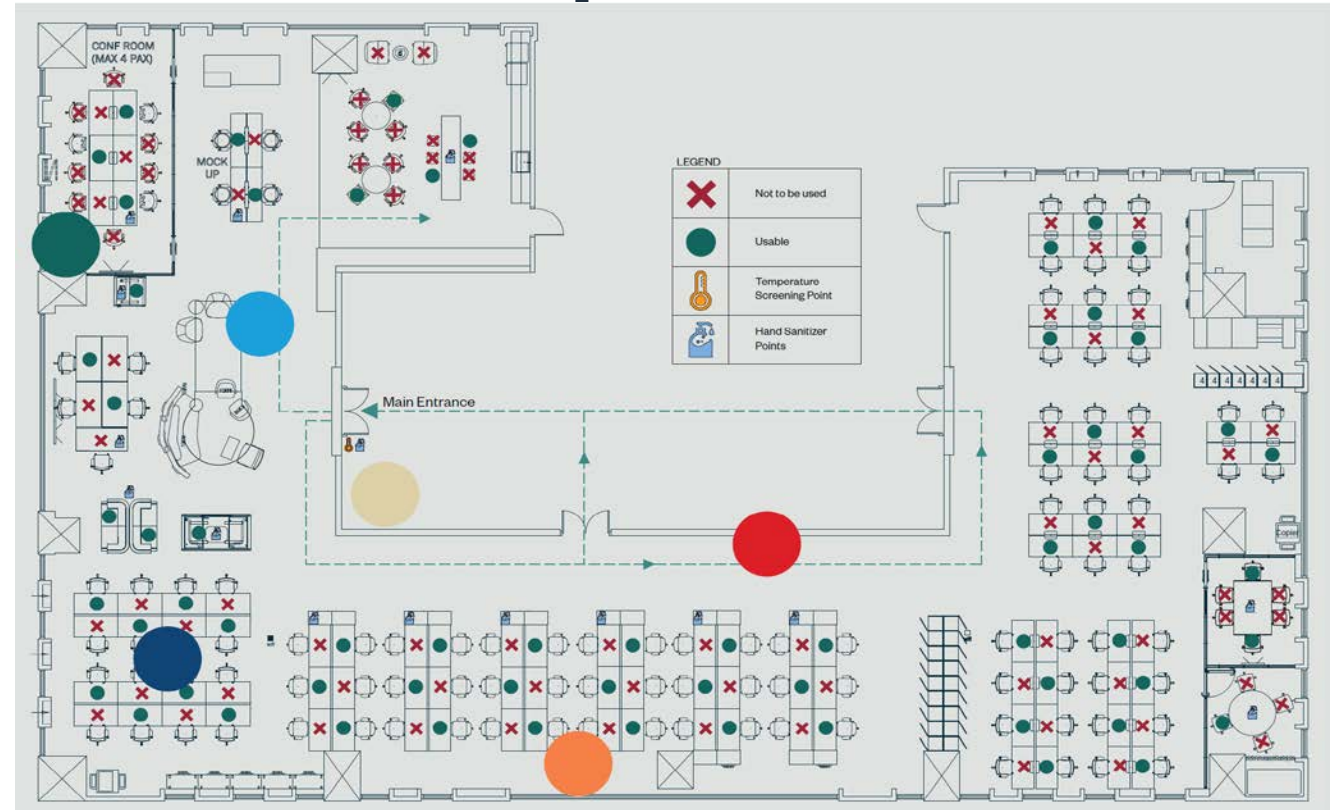
Technologie

Identifier et proposer des plateformes pour la communication interne et externe

À court terme, un mix de travail à domicile et au bureau associé à des directives comportementales réduit le risque d'infection

Court Terme – le bureau

- Réduction de la capacité d'accueil avec un paramètre de distance de 2 mètres entre chaque occupant
- Signalisation pour éduquer et sensibiliser aux espaces qui ne peuvent pas être occupés
- Enregistrement des employés et des visiteurs pour le traçage
- Écrans entre et à côté des postes de travail offrant une protection et un bien-être supplémentaires aux employés
- Alternier les groupes de présence
- Règles concernant les normes et les comportements, notamment l'éloignement physique pendant les repas, les normes d'hygiène, l'utilisation des ascenseurs et des portes, etc.
- Les zones très fréquentées et les couloirs peuvent devenir des "rues à sens unique" pour réduire les contacts physiques
- Les salles de réunion devront être prédéfinies et moins modulables pour garantir les distances de sécurité



Le travail à domicile a commencé sans préavis mais des rituels et une bonne ergonomie contribuent à réduire le stress potentiel

Court Terme – Domicile

- Maintenir les distances physiques et sociales
- Maintenir les limites temporelles
- Se concentrer sur les travaux les plus importants



À long terme, le monde du travail ne sera pas aussi différent qu'avant, car les cloisons entravent la collaboration

Long Terme – Bureau

- Cloisons basses, écrans de séparation et Open Space contrôlé
- L'aménagement doit assurer une distanciation physique en tenant compte de la densité des occupants.
- La technologie doit permettre une utilisation optimale de l'espace et fournir des calculs de distance en temps réel ainsi que des alertes aux employés.
- Une vigilance constante en matière d'hygiène : le nettoyage minutieux régulier et les normes de comportement font naturellement partie de la vie au bureau.
- Cela pourrait se traduire par un investissement plus important dans les services de qualité de l'air intérieur et de biophilie.
- La biophilie constitue une option pour créer des barrières de protection dans l'espace et contribuer à la qualité de l'expérience des collaborateurs
- En outre, les surfaces de travail peuvent être recouvertes d'un revêtement antibactérien pour une plus grande tranquillité d'esprit, même si elles ne se révèlent pas efficaces contre la propagation des virus.



Moyen Terme



Court Terme



Aujourd'hui

Travailler à domicile, c'est bien - dans certaines circonstances

Long Terme - Domicile

- Jusqu'à 30 % de la main-d'œuvre travaillera à l'avenir à domicile, soit à temps plein, soit sur une base permanente à temps partiel. Les employeurs doivent permettre à leurs employés de disposer de postes de travail adaptés, chez eux ou à proximité de leur domicile.
- Les bureaux à domicile seront équipés d'écrans d'ordinateur et d'équipements de vidéoconférence supplémentaires afin de favoriser une meilleure ergonomie et une meilleure expérience.
- Les entreprises peuvent avoir besoin d'augmenter leur stratégie IT/Cloud pour permettre l'accès et le partage de données en dehors de l'infrastructure du serveur
- L'éclairage dédié des points de travail crée une expérience positive en termes de confort de travail mais aussi pour la vidéoconférence.
- Le bureau à domicile sera soit un espace dédié très efficace (lorsque l'espace est disponible), soit un poste adaptable qui s'intègre parfaitement dans la vie domestique du télétravailleur.
- Une nouvelle façon de travailler en collaboration à proximité des zones résidentielles va émerger. Auparavant, communauté et collaboration étaient au cœur du co-working. Dans le futur, la concentration et l'ergonomie pourraient y prendre une place considérable. Tandis que communauté et collaboration se feront au bureau.



L'humanité est souple et adaptable - nous surmonterons aussi cette crise. Comme des individus responsables

Considérations pratiques en dehors du bureau

- Les occasions de déroger aux nouveaux protocoles de travail se comptent par centaines.
- Chaque contact humain, dans les transports en commun, les magasins ou les restaurants, représente un risque d'infection.
- Le risque de contamination est également présent dans les ascenseurs ou lorsque des collègues négligent de tousser dans leur coude.
- En attendant qu'un vaccin soit disponible, la solution consistera à sécuriser les interactions sociales pour tous.
- L'utilisation de technologies telles que les applications de traçage pour identifier et signaler les risques potentiels pour la santé sera de plus en plus répandue et mieux acceptée.
- Les gens sauront ainsi quand et comment leur santé pourrait être compromise et cela facilitera une action immédiate pour limiter les impacts, y compris la quarantaine et l'isolement.
- Nous nous sommes relevés du SRAS, du MERS, du H1N1 et d'autres pandémies.
- Nous pensons qu'une fois que les mesures à long terme seront définies et mises en œuvre, les experts en stratégie de l'espace de travail se pencheront à nouveau sur la question de la performance de l'espace plutôt que de limiter les possibilités de collaboration par des mesures et des écrans de séparation physique.
- Nous sommes impatients de découvrir le nouveau ancien-monde, dans lequel les personnes se côtoieront dans un environnement sans danger.

Ressources



Idées – Bureau



Idées – Home office



Aspects sociaux du travail à domicile et physiquement distancié



Exemple de guide pour les employés

Idea Starters – Le Bureau



Nos propositions couvrent toute la matrice du travail : travail individuel ou en groupe et espaces ouverts ou fermés

Approche par application

Cette matrice montre tous les espaces que nous considérons pour accueillir le travail de groupe et individuel dans des environnements ouverts et fermés.

	Travail Individuel	Travail en Groupe
Open Space	Bench Cloisons Bureaux	Café Lobby/Foyer Cuisine Communauté Lounge Restauration et bar Extérieur
Espace fermés	Bulles Espace de concentration Bureau fermé	Salle de réunion Salle de conférence Espace de formation Espace Projet

Le travail individuel en espace ouvert est probablement le plus grand défi à relever à l'avenir

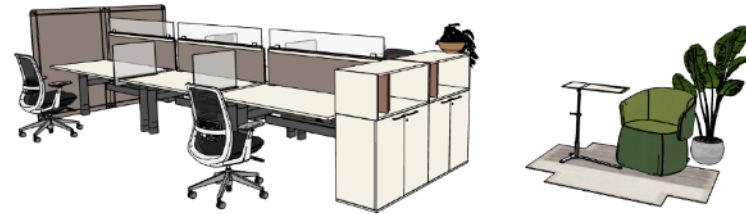
Individuel ouvert



Actuellement



- Les tables réglables en hauteur permettent de changer de posture
- Assises informelles adjacentes aux postes de travail pour les réunions/discussions ad-hoc



À court terme



- La rotation des membres de l'équipe assure une occupation à 50%.
- Introduction d'écrans supplémentaires pour créer une séparation et accroître le confort et la sécurité des personnes
- Ajout de cloisons ou rangements pour assurer la distance avec les lieux de passage
- Suppression des sièges d'appoint pour dissuader les visiteurs au poste de travail
- Moins de chaises favorisent la distanciation physique



À moyen terme



- Introduire des options de matériaux, d'autres traitements de surface pour le nettoyage et la désinfection, etc.
- Reconfiguration des bureaux individuels réglables en hauteur pour créer un plus grand espace individuel et préserver la distance
- Intégrer des fonctionnalités pour signaler les postes de travail occupés et la date du dernier nettoyage

Les applications collaboratives en espace ouvert ont un usage différent au cours de la journée ; elles doivent être planifiées soigneusement

Collaboratif ouvert



Actuellement



- Diverses configurations permettant aux employés de choisir entre la collaboration ou les activités individuelles de travail/détente

À court terme



- Moins de sièges pour éviter les rassemblements et garantir la distanciation
- Introduire un roulement pour l'utilisation des espaces comme les cafeterias, avec des règles de nettoyage à la fin de chaque rotation pour maintenir l'hygiène et la sécurité.
- Les chaises en bois et en plastique sont faciles à nettoyer par les services techniques ou les utilisateurs.
- Filtrer le trafic pour maintenir le niveau d'occupation pendant la première phase de retour au travail

À moyen terme



- Prévoir des matériaux, des traitements de surface adaptés au nettoyage et à la désinfection, des systèmes sans contact, etc.
- Réduire la séparation visuelle pour favoriser la conversation/collaboration à une distance sûre.
- Introduire des tables plus grandes et quelques séparations pour commencer à rétablir le partage des repas/interactions
- Fournir une variété de scénarios pour favoriser le travail des employés

Le travail individuel en espace fermé se fera probablement plus souvent à la maison qu'au bureau



Individuel fermé



Actuellement



- Choix de configurations permettant aux employés de choisir entre des activités de collaboration à distance ou des activités de concentration individuelle



À court terme



- Limiter l'occupation des espaces partagés conformément aux directives actuelles en matière de distanciation.
- Mettre en place des systèmes de réservation permettant de poursuivre les interactions privées ou la collaboration à distance, avec des dispositifs de nettoyage bien visibles entre les réservations
- Lingettes désinfectantes/nettoyantes fournies à proximité pour un accès avant/après utilisation



À moyen terme



- Fournir des matériaux et revêtements de surface adaptés au nettoyage et à la désinfection, des systèmes sans contact, etc.
- Prévoir des sièges en bois ou en plastique pour les espaces touchdown permettant une désinfection rapide par l'utilisateur
- Intégrer des dispositifs pour signaler les postes réservés et la date du dernier nettoyage

Les salles de réunion modulables ou fixes du passé doivent structurer les distances tout en restant flexibles



Collaboratif fermé



Actuellement



- Des outils technologiques pour faciliter la collaboration dans l'espace et à distance

À court terme



- Les outils technologiques permettent aux travailleurs à domicile de participer à des réunions
- Réduire le nombre de sièges dans la salle pour préserver l'éloignement
- Lingettes de nettoyage et/ou désinfectant fournis pour permettre le nettoyage entre les utilisateurs, en plus d'un rythme de nettoyage bien visible

À moyen terme



- Renforcement des technologies pour que les employés à domicile participent équitablement aux réunions
- Matériaux et traitements de surface adaptés au nettoyage et à la désinfection, des systèmes sans contact, etc.
- Travail debout pour accélérer les réunions et limiter l'exposition des employés
- Séparations basses pour que les utilisateurs maîtrisent leur espace dans un environnement partagé

Pour en savoir plus sur la désinfection de nos mobiliers, consultez notre guide



Idea Starters – Home office

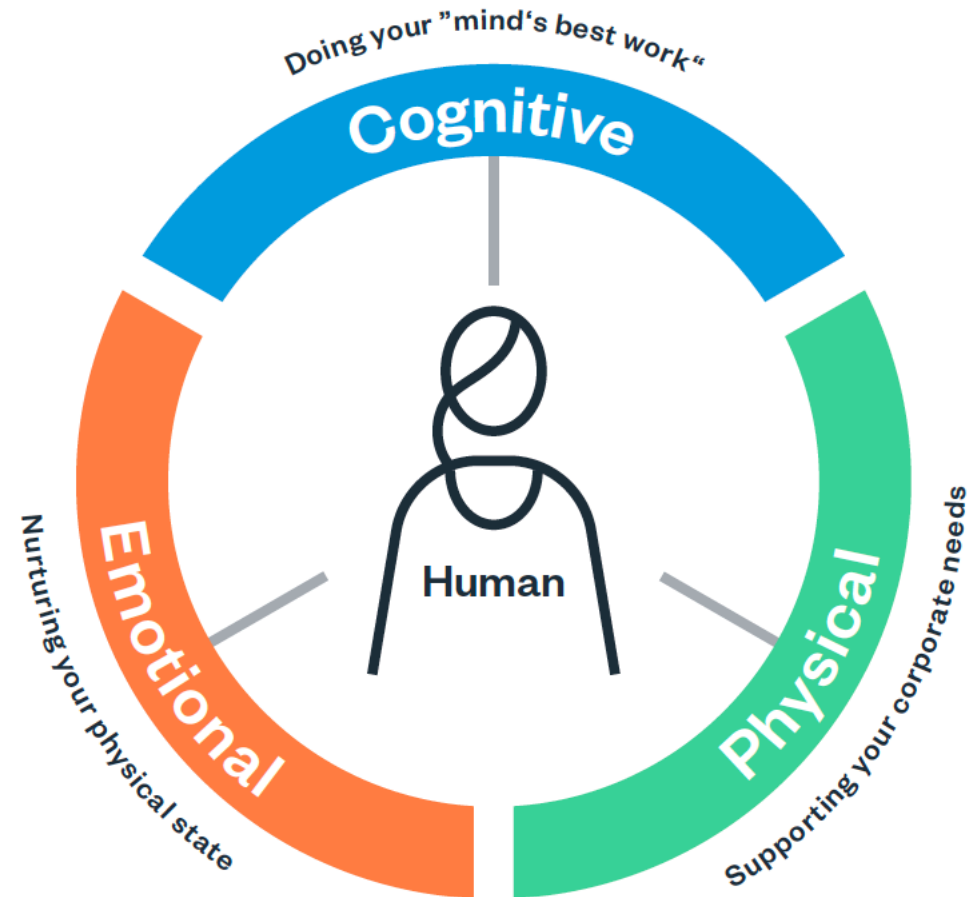


Les dimensions de la performance humaine

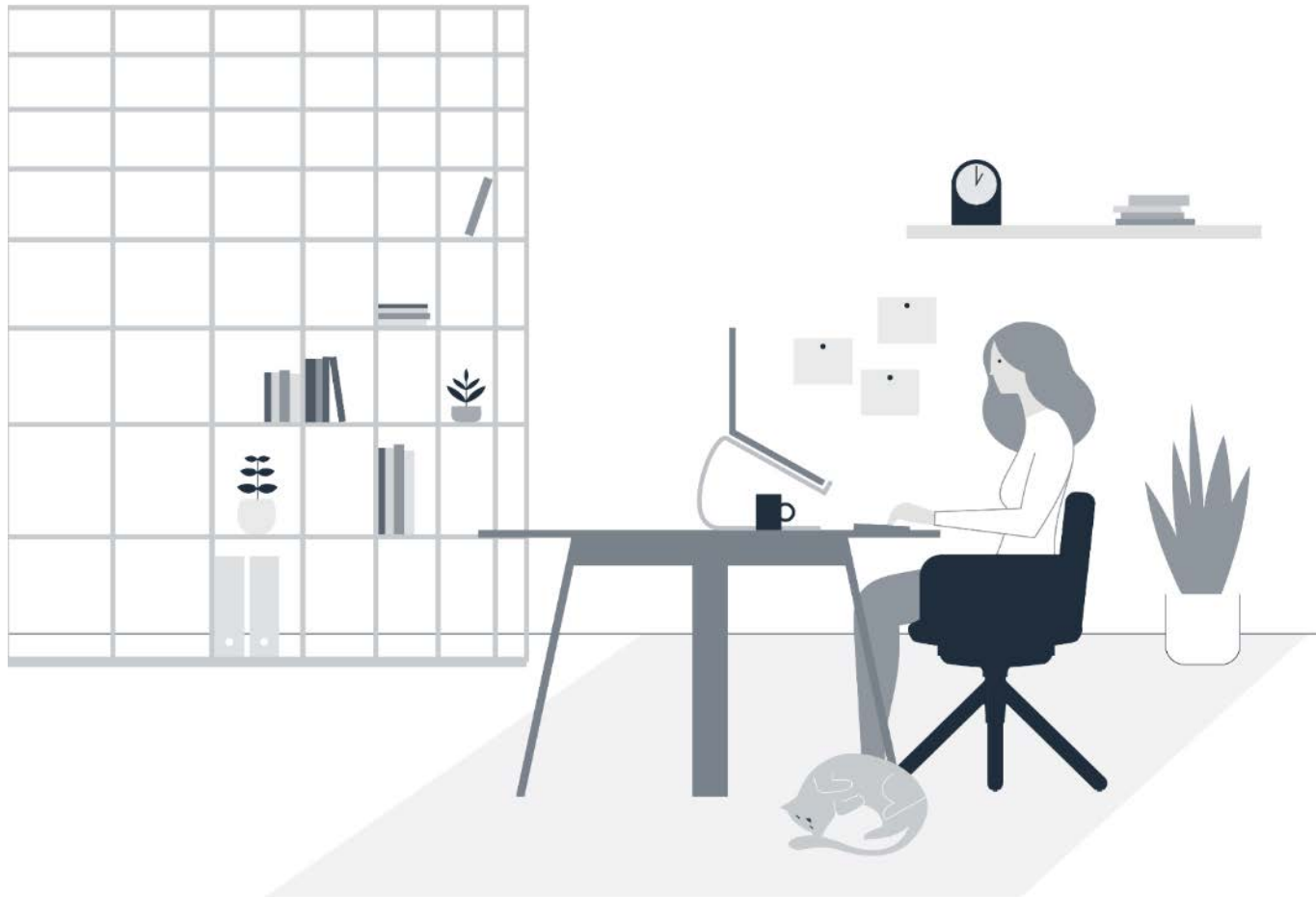
Notre modèle d'affordances consiste à aider les individus à réaliser leur potentiel. Dans un environnement de travail normal tel qu'un bureau.

Nous pensons que les affordances sont nécessaires aux employés, quels que soient leur profil, leurs missions ou le lieu où ils travaillent, ce qui signifie que ces affordances peuvent s'appliquer à toutes les fonctions, cultures et zones géographiques.

Comment les Affordances se manifestent-elles à la maison ?



Enjeux du travail à domicile



Physique

Le Home Office est un défi ergonomique

Tables de cuisine, tabourets de bar, la liste des possibilités en matière de bureau à domicile est longue. Il est rarement équipé selon les critères de pointe.



Cognitif

Le Home Office est un espace hybride

La capacité de concentration est affectée par le stress des technologies, les distractions, le bruit ambiant. Organiser un lieu de travail à la maison n'est pas aussi facile qu'au bureau en raison de l'espace limité, des équipements partagés, etc

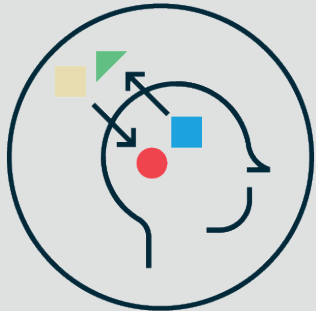


Emotionnel

Le Home Office est plus maison que bureau

Du fait de l'éloignement, le désir de bien-être et de connexion est plus important

Les trois composantes du bureau à domicile idéal ?



Cognitive

- Acoustique
- Espace adaptable
- Organisation



Physique

- Ergonomie
- Mouvement



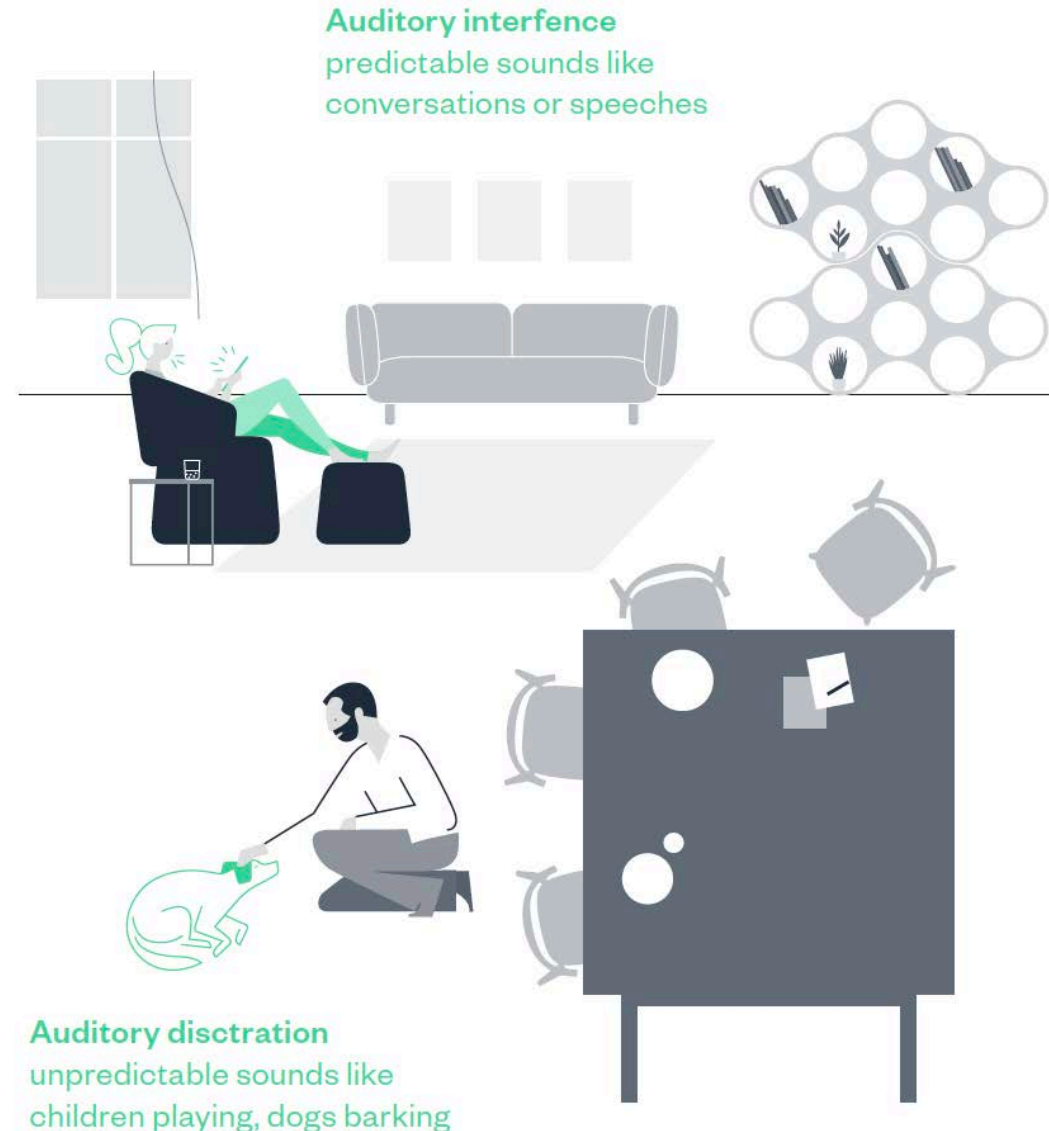
Emotionnelle

- Comportement

Les distractions acoustiques

Les distractions acoustiques ont des origines très diverses : les enfants, les colocataires, d'autres bruits inconnus et incontrôlables.

Le bureau à domicile idéal devrait offrir des réponses pour faire face aux bruits indésirables, de manière ponctuelle ou permanente.



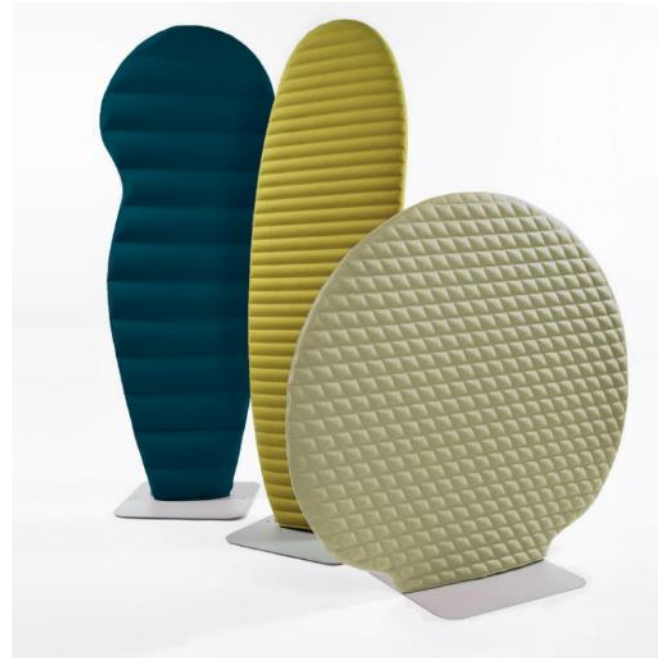
Gérer les distractions acoustique pour plus d'intimité

Les distractions acoustiques ont des origines très diverses : les enfants, les colocataires, d'autres bruits inconnus et incontrôlables.

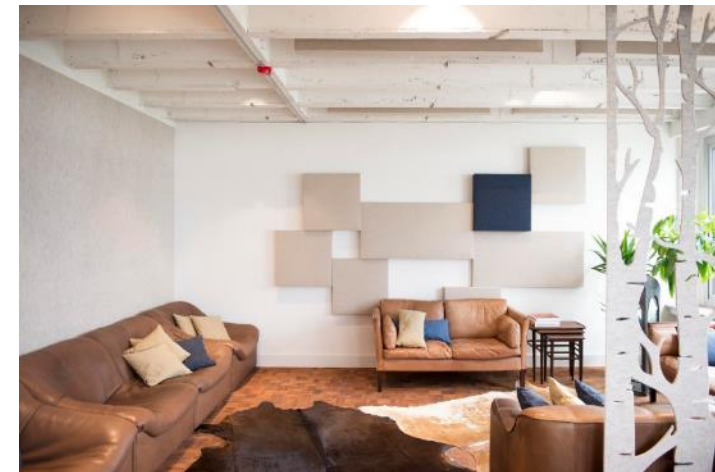
Le bureau à domicile idéal devrait offrir des réponses pour faire face aux bruits indésirables, de manière ponctuelle ou permanente.



Séparateur d'espace



Éléments indépendants



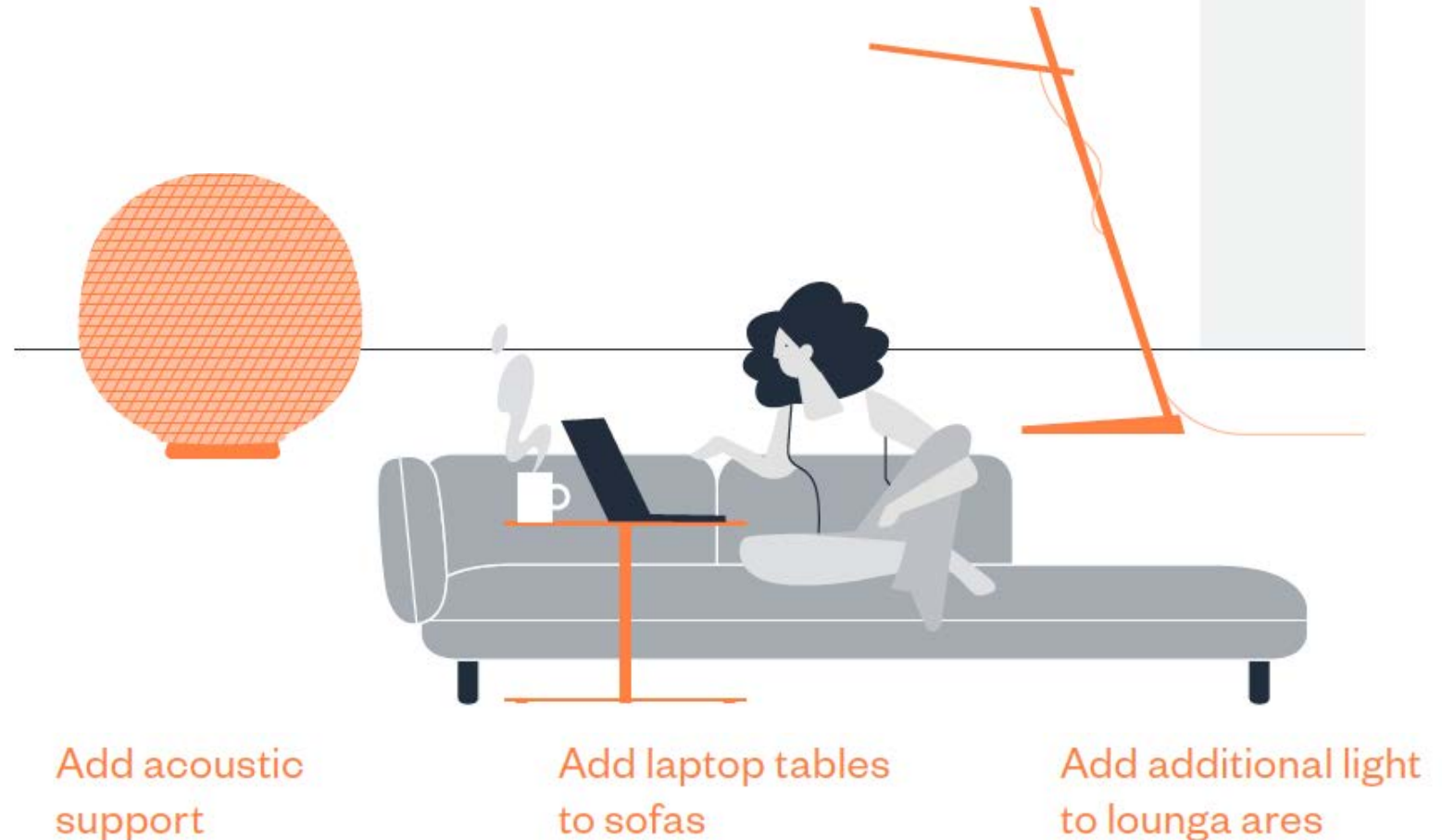
Panneaux muraux et éclairage acoustique



Adaptez votre espace, modifiez la fonction

Créez chez vous des îlots de travail qui vous permettent de changer la destination d'un espace en un instant

- Placez une table pour portable près de votre canapé
- Ajoutez des éléments acoustiques sur votre comptoir de cuisine
- Installez quelques lampes de plus dans le salon
- Un espace de rangement avec un design de qualité



De petits détails peuvent changer la vocation d'un espace

Faites de votre salon un espace de travail décontracté, transformez votre table à manger en un espace de rencontre pour le déjeuner. Ces produits vous aideront à créer des îlots de travail partout où vous en aurez besoin



L'ergonomie

Grâce à plus de trois décennies de recherches et de connaissances, nous maîtrisons la posture assise et comment offrir le meilleur soutien au travail.



La bonne formule ergonomique

Afin de compenser le manque de mouvement sur le lieu de travail, les médecins du travail recommandent la "formule ergonomique".

Une personne devrait passer au maximum 50 % de son temps de travail en position assise, le reste du temps en position debout (25 %) et en mouvement (25 %).



**50%
Assis**



**25%
Debout**

**25% en
mouvement**

Assis

Outre l'utilisation de sièges de travail ergonomiques, les systèmes de bureau réglables en hauteur permettent de conserver un équilibre dynamique. Les postes de travail ergonomiques favorisent la santé, la motivation, la performance et le bien-être des utilisateurs.



Hauteur d'assise

- les bons réglages favorisent une bonne circulation de la lymphe et du sang
- Une hauteur d'assise trop élevée entraîne une augmentation des tensions et une congestion des circulations lymphatique et sanguine.



Dossier

- Utilisation totale, c'est-à-dire du bassin (en dessous de la région lombaire) jusqu'au thorax
- Ne jamais verrouiller le dossier



Accoudoirs

- Les épaules en position horizontale, les muscles des épaules et du cou détendus, les avant-bras reposant simultanément sur les accoudoirs
- Angle entre le bras et l'avant-bras : environ 90° (+)



Position de l'écran

- face à l'utilisateur
- vue sur la ligne supérieure de l'écran

Quoi d'autre ? Changez de posture !

Autant que possible, encouragez-vous à vous bouger tout au long de la journée.

- Placez l'imprimante là où vous devez marcher pour y accéder.
- Portez un casque sans fil qui vous permet de bouger.
- Utilisez des applications qui vous rappellent de faire des pauses



Prenez de nouvelles habitudes

Il faut 10 jours pour changer de comportement et 30 jours pour prendre de nouvelles habitudes.

Créez des routines dans votre environnement de travail à domicile

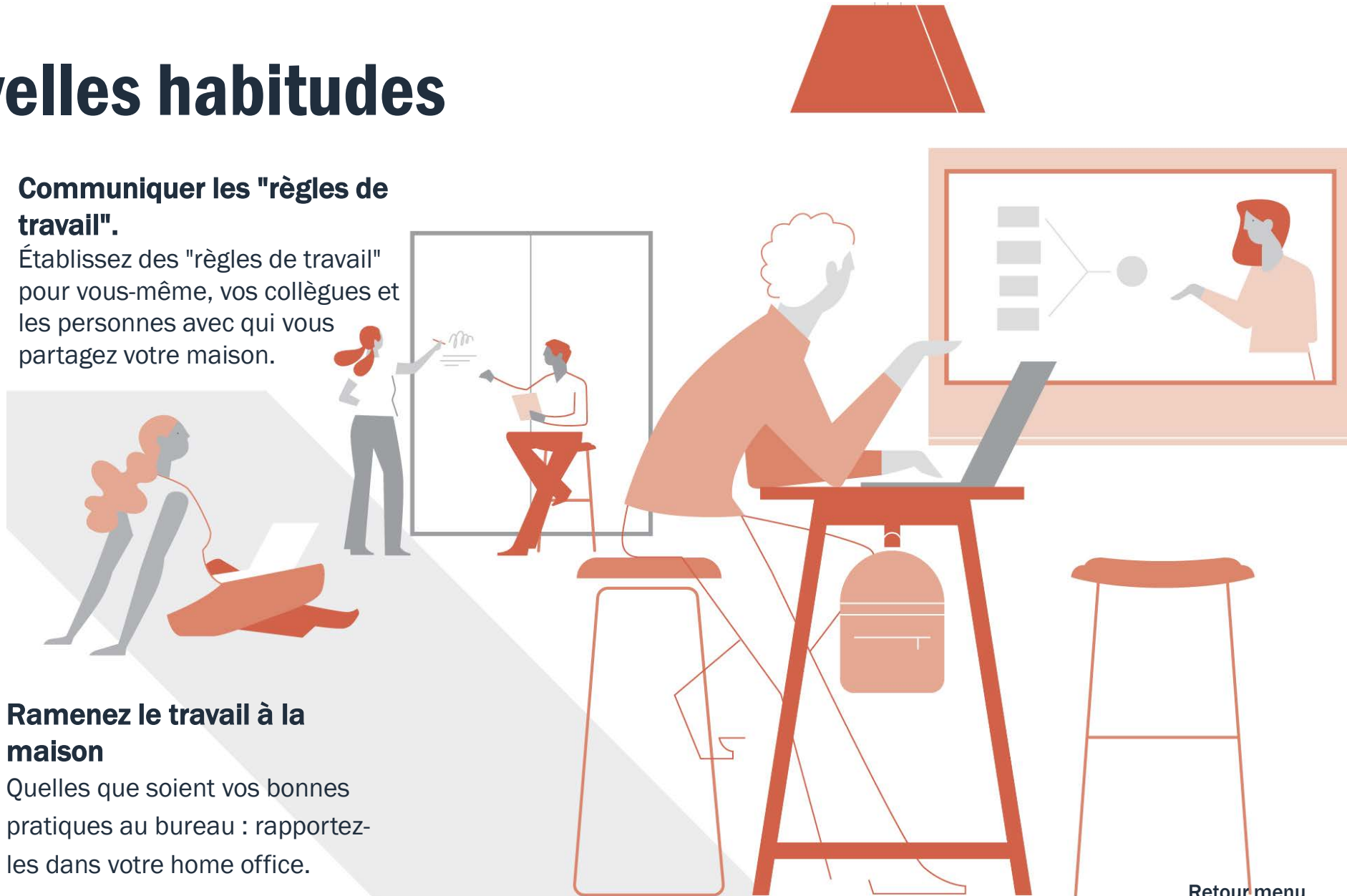
Communiquer les "règles de travail".

Établissez des "règles de travail" pour vous-même, vos collègues et les personnes avec qui vous partagez votre maison.



Ramenez le travail à la maison

Quelles que soient vos bonnes pratiques au bureau : rapportez-les dans votre home office.



Appréciez les pauses

Des études révèlent que les télétravailleurs ont tendance à faire plus d'heures que les personnes qui travaillent au bureau.

Veillez à bien fixer les limites, et ménagez du temps pour marcher en plein air et vous détendre.



Idées pour le Home office : petit espace



Idées pour le Home office : espace moyen



Idées pour le Home office : grand espace



Idées pour le Home office : très grand espace



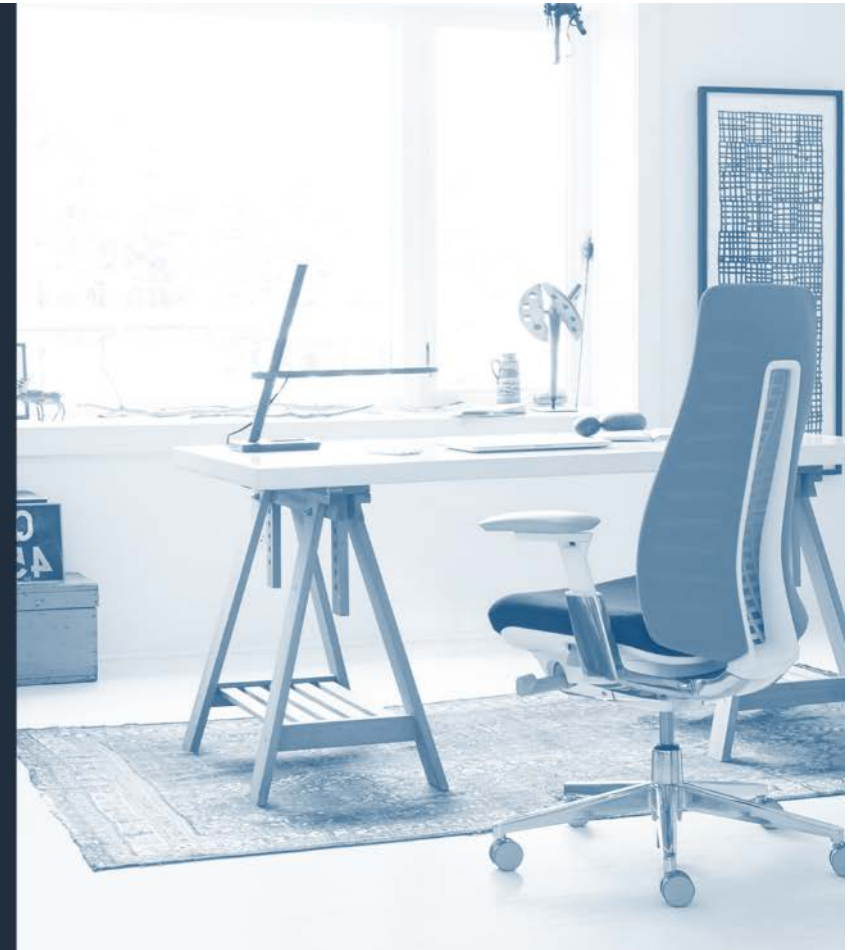
Pour plus d'idées et de conseils sur l'achat de mobilier de Home Office pour vos employés, consultez notre site

Solutions Haworth pour le
Home Office

HAWORTH

Haworth Home Office. Solutions.

May 2020
Version 2.0



Aspects sociaux du travail à distance

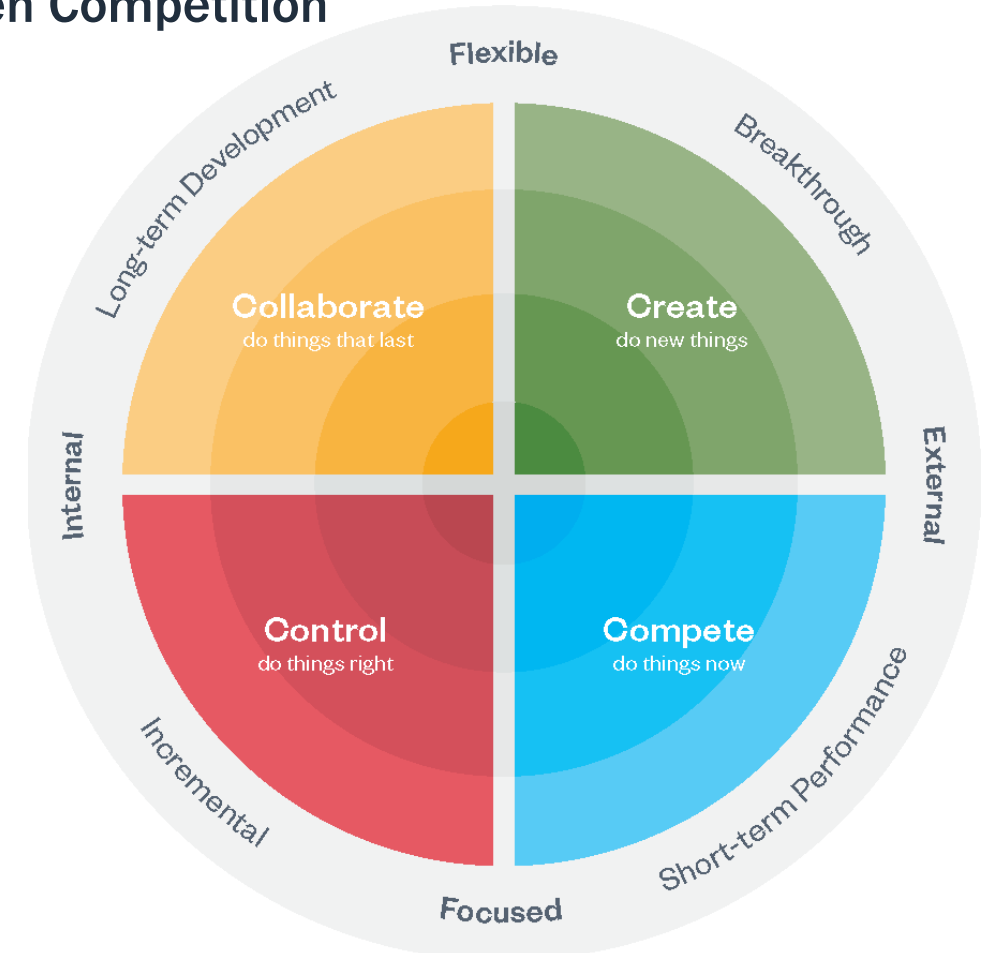


En cette période d'incertitude, il est essentiel de préserver votre culture distinctive pour renforcer le potentiel de vos employés et valoriser votre espace

Incidences par type de culture selon le modèle des Valeurs en Compétition

Pour pouvoir améliorer les performances de vos employés, de votre organisation et de vos locaux, il est important de comprendre les implications culturelles de la crise Covid-19 sur le travail, c'est-à-dire ce que les individus recherchent et de quelle façon ceci affecte leur environnement. En utilisant le modèle des valeurs en compétition, nous considérons les besoins organisationnels et individuels par type de culture : Collaboration, Création, Contrôle et Compétition.

La culture (la façon dont votre organisation fonctionne, communique et innove) est aussi importante que votre stratégie commerciale. Harmoniser votre approche de la "nouvelle normalité" avec vos valeurs culturelles vous aidera à créer un climat de confiance et à souder vos collaborateurs.



La culture de collaboration sera perturbée par la distanciation sociale car elle a besoin de proximité physique



Culture de Collaboration

S'inscrire dans la durée

Cette culture met l'accent sur la communauté, la coopération et le développement des connaissances, tout en fonctionnant comme une petite famille..

- La distanciation physique sera difficile.
- De nouvelles normes seront essentielles au moment du retour au bureau.
- Les personnes peuvent se plaindre de ne plus avoir de proximité physique.
- Leur comportement homogène donne une image organisationnelle forte sur le marché et les clients ressentent le sentiment communautaire.

A considérer :

Le bien-être des employés :

- Expliquer les changements et trouver le moyen d'encourager les collaborateurs à parler de leurs sentiments et de leurs réflexions.
- Sensibilité aux impacts psychologiques d'un travail à distance prolongé.

Culture organisationnelle :

- Impliquer les personnes qui seront affectées par le changement dans la conception et la mise en œuvre du nouveau lieu de travail.
- Permettre aux gens de partager leurs opinions et émotions face aux changements du lieu de travail facilitera la transition.

Transformation de l'espace :

- Maintenir une distance suffisante pour permettre la conversation entre les occupants.
- Trouver l'équilibre entre le travail à distance et la présence physique.

La Culture de Création s'adaptera facilement aux nouvelles normes tant qu'il lui sera possible d'innover



Culture de Création

S'inscrire dans la nouveauté

Cette culture prône l'innovation permanente par le biais de multiples expériences, et le nouveau lieu de travail pourrait être une occasion de créer.

La moins affectée par les changements liés au COVID-19 mis en œuvre sur le lieu de travail.

- Ils adopteront de nouvelles méthodes de travail.
- Un trop grand nombre de règles et de protocoles risque d'étouffer leur créativité.
- Il convient de mettre l'accent sur la flexibilité et l'adaptabilité.
- L'adoption de nouvelles technologies et de nouveaux processus peut conduire à des produits et services révolutionnaires.

À considérer :

Bien-être des employés :

- Offrir de nouveaux espaces stimulants qui incitent à penser de manière créative et donnent un sentiment d'appartenance tout en permettant la distanciation physique.

Culture organisationnelle :

- Trouver des moyens d'organiser des sessions de partage d'idées et de réflexion sur les perspectives offertes par les nouvelles modalités de travail..

Transformation de l'espace :

- Recréer un espace de travail polyvalent et ouvert qui facilite le développement de nouvelles solutions en petits groupes.
- Trouver l'équilibre entre le travail à distance et la présence physique.

La Culture de Contrôle aura besoin d'une approche et de règles systématiques pour s'habituer à l'évolution des conditions de travail



Culture de Contrôle

S'inscrire dans la précision

Cette culture se nourrit d'un sentiment de sécurité et de critères de performance..

- Il faut établir des lignes directrices claires en matière de distanciation physique
- Les gens ont besoin d'une approche méthodique pour se déplacer facilement entre les différents espaces de travail.
- Une politique de télétravail sera essentielle pour favoriser un sentiment de sécurité et de performance au moment où l'organisation concilie travail à distance et présence physique.
- Le risque d'épuisement professionnel est une préoccupation si la direction n'est pas claire sur les attentes en matière de télétravail.

À considérer

Bien-être des salariés :

- Des règles claires et des directives concrètes réduiront le stress au travail.

Culture organisationnelle :

- Comprendre comment collaborer avec les membres de l'équipe sur site et hors site au moyen des technologies appropriées.

Transformation de l'espace :

- Modification de la densité pour permettre plus d'espace entre les collègues et plus de séparation entre les groupes dans les espaces partagés.

La Culture de Compétition adoptera le changement nécessaire et s'adaptera rapidement au nouveau contexte



Culture de Compétition

S'inscrire dans l'action immédiate

Cette culture sera la plus rapide à s'adapter car elle est compétitive et axée sur les résultats.

- Souligner l'importance du nettoyage et de la distanciation physique.
- Les personnes ont besoin de directives claires à propos des espaces partagés - leur utilisation et leur entretien.
- Elles sont promptes à apprendre et à adopter de nouvelles technologies, de nouveaux processus et de nouvelles idées.
- Elles ont besoin d'un accès facile et rapide à l'information et au réseau.

À considérer

Bien-être des salariés :

- Permettre des interactions rapides en face à face ou virtuelles tout en respectant les règles de distanciation physique.

Culture organisationnelle :

- Fournir un accès rapide aux informations de l'entreprise, des équipes et des projets afin de maintenir la compétitivité.

Transformation de l'espace :

- Trouver l'équilibre entre le travail à distance et la présence physique.

Des changements réfléchis

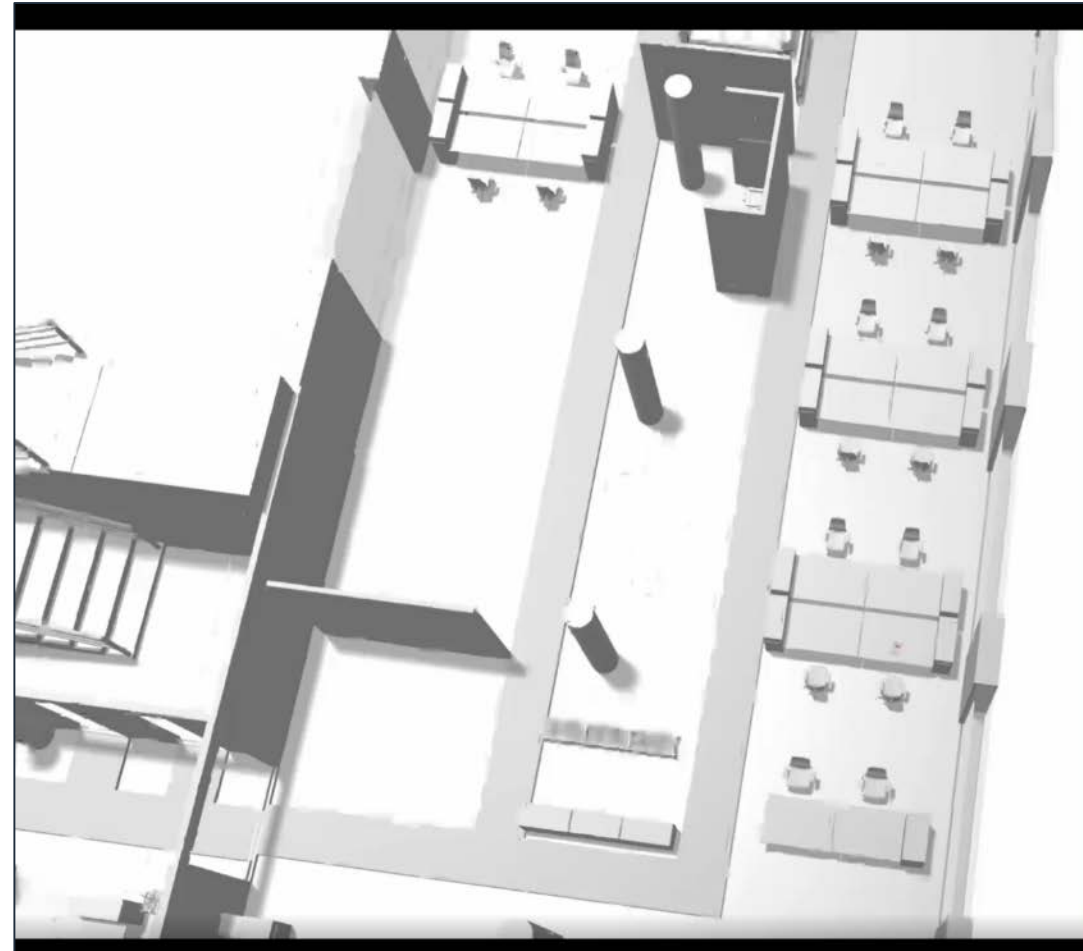
Préserver votre culture unique permettra de ...

- Responsabiliser vos collaborateurs
- Optimiser votre espace
- Servir de référence aux besoins et aux attentes des individus.
- Exploiter plus efficacement votre espace en fonction de votre culture dans l'environnement COVID-19



CoDesigner définit le meilleur scénario en fonction de votre culture et de vos exigences spécifiques d'aménagement

Haworth CoDesigner



**Welcome
to CoDesigner**

The most advanced,
generative planning tool in
our industry.

Exemple de recommandations pour vos employés



10 règles de base pour des interactions humaines saines et un environnement de travail sans risque



Observer une distance physique de 2 mètres de membre à membre / membre à client dans les bureaux (vestiaire, salle de réunion, espace commun, etc.)



Assainir/désinfecter les surfaces « à fort contact » régulièrement



Contrôle de la température à l'entrée pour les collaborateurs et les clients



Veiller à la bonne manipulation sanitaire des objets en contact avec le public (manutention, colis, etc.)



Respecter la limite d'occupation d'une pièce (salle de réunion, réfectoire, etc.)



Les membres et les visiteurs sont tenus de porter un masque dans les locaux Haworth



Faciliter la circulation de l'air dans les bureaux en installant un purificateur d'air ou en ouvrant les portes et les fenêtres chaque fois que possible.



Les membres sont encouragés à observer de bonnes règles d'hygiène (par exemple : lavage des mains, désinfectant, etc.)



Autoriser un seul point d'entrée sur le site Haworth



Utilisation du badge pour chaque entrée sur le site Haworth.

Des règles simples pour pour le quotidien de nos collaborateurs

Recommandations pour les collaborateurs Haworth International (adaptées du document EY)

HAWORTH 14

Démarrer la journée






Faire de l'exercice et commencer la journée avec un petit déjeuner équilibré pour nourrir et stimuler son organisme

Préparer ses affaires : 1. kit de protection comprenant des masques, du désinfectant pour les mains et 2. objets personnels tels que tasse, bouteille d'eau, stylos


En quittant la maison, mettre son masque et garder ses distances. Dans les transports publics, éviter de toucher les surfaces communes


Dans les transports publics, éviter de toucher les surfaces et désinfecter ses mains après avoir touché des poignées de porte, des rampes, etc. Si possible, utiliser des moyens de paiement sans contact

HAWORTH 15

Arriver au travail







Se comporter conformément aux instructions de l'établissement et respecter les directives de celui-ci.

Dans la file d'attente pour le contrôle de la température, conserver une distance physique

Désinfecter ses mains et garder son masque.

En se déplaçant dans le bâtiment, veiller à minimiser la densité. Si possible, utiliser les escaliers

Présenter son badge et remplir son formulaire afin que la traçabilité des contacts soit assurée

HAWORTH 16

Au travail







Maintenir une distance physique de 2 m

Vérifier les limites d'occupation des espaces. Dans la mesure du possible, privilégier les réunions virtuelles

Désinfecter ses mains et conserver son masque

En circulant dans le bâtiment, veiller à respecter la densité. Si possible, emprunter les escaliers

Présenter son badge et respecter les protocoles de santé et de sécurité en vigueur, chez Haworth comme chez ses clients

?

Pour toute question ou préoccupation, contacter son manager ou les responsables fonctionnels.

HAWORTH 17

Pendant le déjeuner







Faire ses courses ou sortir déjeuner en dehors des heures de pointe

Utiliser ses ustensiles personnels

Manger là où il est possible de garder la distance physique requise et veiller à rester dans les espaces prévus pour le déjeuner

Ne pas oublier de jeter ses déchets, lingettes et autres effets usagés

Garder une hygiène parfaite, se laver les mains, éternuer dans son coude, surtout à l'heure du déjeuner

HAWORTH 18

Quitter le bureau







Pratiquer une politique de "clean desk". Enlever tous les objets personnels, dossiers ou documents de travail de la table en quittant le bureau

Mettre son masque dès la sortie du bureau

Badger avant de quitter le bureau

Éviter les rassemblements de personnes à la sortie du bureau

Dans les transports publics, éviter de toucher les surfaces publiques, se désinfecter les mains après avoir touché les poignées de porte, les rampes, etc. Si possible, privilégier les modes de paiement sans contact.

HAWORTH 19

À la maison







Se laver les mains ou même se doucher dès l'arrivée à la maison. Retirer ses chaussures dans l'entrée et passer des vêtements propres avant d'entrer en contact avec les autres

Désinfecter son téléphone portable, ses clés de voiture et autres objets qui ont pu être utilisés dans les lieux publics

Jeter les masques à usage unique dans une poubelle fermée

S'il s'agit de masques réutilisables, vérifier s'ils sont abîmés ou troués. Laver soigneusement les masques (à plus de 60 °C) ou les repasser à très haute température pour détruire germes et virus.

Pratiquer des activités de détente et de ressourcement, qui aident à se sentir bien

Pour des informations plus détaillées sur nos recommandations HR, consultez notre page web



Une équipe d'experts

Les équipes Global Workplace Ideation, Global Research et Co-create ont développé des stratégies pour vous aider à transformer vos espaces de travail.

Nos ressources vous aideront à assurer le bien-être de vos collaborateurs, à préserver votre culture et à transformer votre environnement de travail en cette période de transition.

